

kabinet 05

Kabinet je premični razstavni laboratorij članov Društva za domače raziskave. Vsebinsko se izhaja iz zgodovinskih kabinetov čudes. Za peto javno predstavitev se je spremenil v naravoslovni kabinet nenavadnih bitij in živali.

SPECIMEN / PRIMEREK

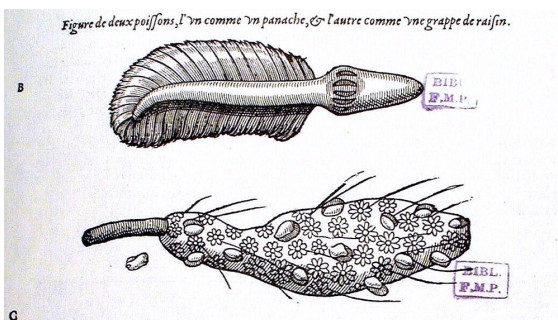
Čudenje nad naravno raznolikostjo je osrednji kriterij za izbiro primerkov, prikazanih na razstavi raziskave *Specimen*.

Parazitizem, simbioza, mimikrija, domestikacija in postdomestikacija, evolucija in druge biološke tujke, ki govorijo o posebnih prilagoditvah živalstva na okolje, so teme, ki se dotikajo zverinjaka v Kabinetu.

Upodabljanje stvarnih in fantastičnih živali je v zgodovini umetnosti najstarejša tematika in jo v veliki meri izrabljajo tudi sodobni umetniki. Razstava *Specimen* je naravoslovna in umetnostnozgodovinska raziskava nenavadnih živali. Razdeljena je na tri vsebinske sklope:



- fotografije in dokumenti primerkov neverjetnih in bizarnih obstoječih živalskih vrst.



- študijska mapa z zgodovinskim pregledom umetniških del avtorjev, ki so črpali navdih in fantazme iz živalskega sveta.



- živali po meri človeka, ki so bile izbrane ali spremenjene zaradi komercialnih potreb človeštva.

Razstava je del projekta v nastajanju in se bo dopolnjevala od otvoritve 9. 11. 2006 do marca 2007, ko bomo z akcijo ozelenitve vrta za Galerijo Škuc projekt *Specimen* zaključili.

**Obisk Kabineta je možen po dogovoru od 9. novembra 2006 do 21. marca 2007: pokličite 041 550 121, 041 922782 ali pišite na info@ddr.si.
Spletna stran: www.ddd.si**

Razstavo je finančno podprla Mestna občina Ljubljana.

DRUŠTVO ZA DOMAČE RAZISKAVE



Društvo smo leta 2004 ustanovili Damijan Kracina, Alenka Pirman in Jani Pirnat. Beležimo, zbiramo, raziskujemo in predstavljamo domače pojave.



NASTOPAJOČI:

**Hydra Attenuata, Cydippea,
Edentata Bradypus, Pholidota
Manis, Tubulidentata
Orycteropus, Perissodactyla
Tapirus, Monotremata
Oryntorhynchus, Dicrocoelium
Dendriticum, Latimeria
Chaiumnae, Cymothoa Exigua,
Gordus Silphae, Daubentonia
Madagascariensis,
Leucochloridium
Macrostomum, Oniscus
Assellus, Regulus Basiliskos,
Fenix, Monoceros, Scitalis,
Anphivena, Ydrus,
Hallucigenia, Marella,
Nomalocaris, Bionč, Wiwaxia,
Habelia, Archerhinos Haeckelii,
Amorphia ...**